

## KOSTEN

Seminarreihe:	1.205,00 €
Teil 1 – Äußere Bewertung:	644,00 €
Teil 2 – Innere Bewertung:	706,00 €

inkl. Mehrwertsteuer, Ausbildungsleistung mehrwertsteuerfrei

Wir empfehlen Ihnen den Besuch beider Teile als zweitägige Seminarreihe, zu einem reduzierten Preis gegenüber den Einzelteilen.

## ANMELDUNG

Anmeldungen werden in der Reihenfolge des Eingangs berücksichtigt, gelten aber erst nach Bestätigung/Einladung durch die SLV als angenommen. Sie können sich per Fax, E-Mail, Post oder auch online anmelden.

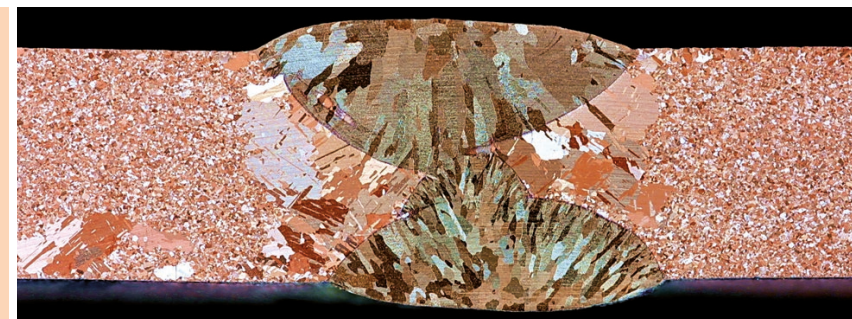
Bettina Koths  
Tel.: 0203 37 81-244  
Fax: 0203 37 81-321  
[anmeldung@slv-duisburg.de](mailto:anmeldung@slv-duisburg.de)  
[www.slv-duisburg.de](http://www.slv-duisburg.de)

## ANSPRECHPARTNER

Mark Schmalz  
Tel.: 0203 37 81-346  
[schmalz@slv-duisburg.de](mailto:schmalz@slv-duisburg.de)

## HINWEIS

Zur besseren Lesbarkeit wird in diesem Informationsmaterial die männliche Form verwendet. Die hier verwendeten Personenbezeichnungen und personenbezogenen Hauptwörter beziehen sich grundsätzlich aber auf alle Geschlechter.



### Seminarreihe

## ERKENNEN UND BEWERTEN VON SCHWEISSNAHT- UNREGELMÄSSIGKEITEN

Teil 1: Äußere Bewertung  
Teil 2: Innere Bewertung

16. - 17. März 2026  
07. - 08. Mai 2026  
21. - 22. September 2026  
02. - 03. Dezember 2026

**GSI – Gesellschaft für Schweißtechnik  
International mbH  
Niederlassung SLV Duisburg**

Bismarckstraße 85  
47057 Duisburg

T +49 203 37 81-244  
F +49 203 37 81-321

[anmeldung@slv-duisburg.de](mailto:anmeldung@slv-duisburg.de)  
[www.slv-duisburg.de](http://www.slv-duisburg.de)



[www.slv-duisburg.de](http://www.slv-duisburg.de)



## VORWORT

Lernen Sie in diesem Seminar (Teil 1 und Teil 2) die aktuell gültigen Regelwerke zur Bewertung von Schweißnahtunregelmäßigkeiten (z. B. DIN EN ISO 5817) sowie deren Handhabung kennen und wenden Sie das Erlernte gleich praktisch an.

### TEIL 1: ÄUSSERE BEWERTUNG

Bedingt durch die stetig wachsenden Qualitätsanforderungen, sowie durch Forderungen in verschiedenen Normen, z. B. der DIN EN 1090 ist es erforderlich, sämtliche Schweißverbindungen einer Sichtprüfung zu unterziehen. Verantwortlich hierfür ist die zuständige Schweißaufsicht. Diese ist jedoch häufig nicht mit den verschiedenen Qualitätsanforderungen vertraut.

Nach dem theoretischen Teil üben Sie das Beurteilen von Schweißnähten nach den verschiedenen Bewertungsgruppen.

### TEIL 2: INNERE BEWERTUNG

Lernen Sie die Möglichkeiten der Schliiffuntersuchung von geschweißten Verbindungen kennen: Das Anfertigen eines Makroschliffs und dessen Bewertung sowie die Begutachtung von Bruchproben.

Für den praktischen Teil sollten Sie entsprechende Arbeitskleidung (Arbeitsschuhe, Kittel) mitbringen.

## TEILNEHMER

Dieses Seminar richtet sich an praktische Schweißer, an die zuständigen Schweißaufsichtspersonen (Schweißfachmann, Schweißtechniker, Schweißfachingenieure) und an betriebliche Führungskräfte.

Die Teilnahme ist aus Kapazitätsgründen auf 10 Teilnehmer begrenzt.

## HINWEIS

Die Seminarteile können unabhängig voneinander gebucht werden. Wir empfehlen Ihnen den Besuch beider Seminarteile zu einer reduzierten Teilnahmegebühr gegenüber den Einzelpreisen.

## TEIL 1: ÄUSSERE BEWERTUNG

### Themenplan

- 08:30 Begrüßung
- 08:45 Häufig auftretende Schweißnahtunregelmäßigkeiten an von Hand gefertigten Schweißverbindungen mit Hinweisen zur Ursache und deren Vermeidung
- 10:15 Pause
- 10:30 Qualitätsanforderungen an Schweißverbindungen: Einführung in die DIN EN ISO 5817 und DIN EN ISO 10042
  - Bewertungsgruppen von Unregelmäßigkeiten
  - Grenzwerte von Unregelmäßigkeiten
- 12:00 Mittagspause
- 13:00 Praktische Umsetzung der Qualitätsanforderungen
  - Durchführung von Messungen an Schweißnähten
  - Einsatz und Handhabung von Mess- und Prüfmitteln
  - Erkennen und Beurteilen von Schweißnahtunregelmäßigkeiten
- 13:30 Praktischer Teil: Beurteilen von Schweißverbindungen nach DIN EN ISO 5817
- 14:45 Pause
- 15:00 Besprechung der Ergebnisse  
Abschlussdiskussion  
Aushändigung der Teilnahmebescheinigung
- 16:00 Ende Tag 1

## TEIL 2: INNERE BEWERTUNG

### Themenplan

- 08:30 Begrüßung
- 08:45 Schweißnahtfehler und ihre Folgen – eine Einführung in die Notwendigkeit der Schweißnahtqualität
- 09:15 Beurteilung der inneren Nahtqualität von Schweißverbindungen
  - Geltende Regelwerke
  - Beurteilung anhand von Makroschliffen/Bruchproben
- 10:30 Pause
- 10:45 Möglichkeiten der einfachen Prüfmethode
  - Vorgehensweise zur Erstellung von Makroschliffen
  - Einsatz und Handhabung von Chemikalien
  - Weitere Prüfmethode
- 12:00 Pause
- 13:00 Praktische Vorführung
  - Makroschliff unter Laborbedingungen
- 13:45 Praktischer Teil
  - Schliffanfertigung
  - Schweißnahtbeurteilung an Makroschliffen
  - Beurteilung von Bruchproben
- 15:00 Besprechung der Ergebnisse  
Abschlussdiskussion  
Aushändigung der Teilnahmebescheinigung
- 16:00 Ende der Veranstaltung